

Система профилактики семейного неблагополучия детей

***Заседание родительского актива
МБОУ СОШ № 64***

01.10.2016 г.

Послание Президента России Федеральному собранию

«...Организация комплексной работы по профилактике социального сиротства направлена на:

- *Сохранение ребенку во всех возможных случаях его родной семьи*
- *Предотвращение вторичного сиротства*
- *Повышение эффективности межведомственного взаимодействия в деятельности по защите прав детей...»*

Условия, провоцирующие семейное неблагополучие

- Педагогическая несостоятельность семьи
(снижение ценности семьи в обществе, безнадзорность детей, снижение ответственности родителей за воспитание детей, жестокое обращение с детьми)
- Неэффективная государственная политика в области разработки правовых норм, регулирующих ответственность родителей за воспитание детей.

Профилактика семейного неблагополучия

Профилактика - комплекс мер социально-психологического, медицинского и педагогического характера, направленных на нейтрализацию воздействия отрицательных факторов социальной среды на личность

Уровни профилактической работы:

- ✓ Первичная
- ✓ Вторичная
- ✓ Третичная

Профилактика семейного неблагополучия

- ✓ Первичная (превентивная) - комплекс мер, направленных на предотвращение негативного воздействия биологических и социально-психологических факторов, влияющих на формирование семьи, отклоняющегося поведения детей

Комплексное сопровождение семьи группы риска как превентивная профилактика семейного неблагополучия

Модель комплексного сопровождения семьи



Этапы сопровождения

Комплексное сопровождение семьи, нуждающейся в индивидуальном маршруте

- Выявление
- Диагностика
- Консультирование
- Профилактика
- Коррекция
- Реабилитация

Профилактика семейного неблагополучия

Вторичная - комплекс медицинских, социально-психологических, юридических мер, направленных на работу с несовершеннолетними, имеющими девиантное и асоциальное поведение

Профилактика семейного неблагополучия

Третичная профилактика – комплекс мер социально-психологического и юридического характера, направленных на предупреждение предпреступного поведения несовершеннолетнего

Неблагополучная семья как фактор жизненного риска детей

Группы неблагополучных семей:

- *Превентивные- семьи, в которых проблемы имеют незначительные проявления и находятся на начальной стадии развития неблагополучия*
- *Семьи, в которых социальные и другие противоречия обостряют взаимоотношения членов семьи друг с другом до критического уровня*
- *Семьи, которые потеряли всякую жизненную перспективу, инертные по отношению к своей судьбе и судьбе своих детей*
- *Семьи педагогически несостоятельные*

Дети группы риска

- Дети с проблемами в развитии, не имеющими резко выраженной клинико-патологической характеристики;
- Дети, оставшиеся без попечения родителей;
- Дети из неблагополучных семей;
- Дети из семей, нуждающиеся в социально-экономической и социально-психологической помощи и поддержке;
- Дети с проявлениями социальной и психолого-педагогической дезадаптацией

Последствия социального неблагополучия семьи

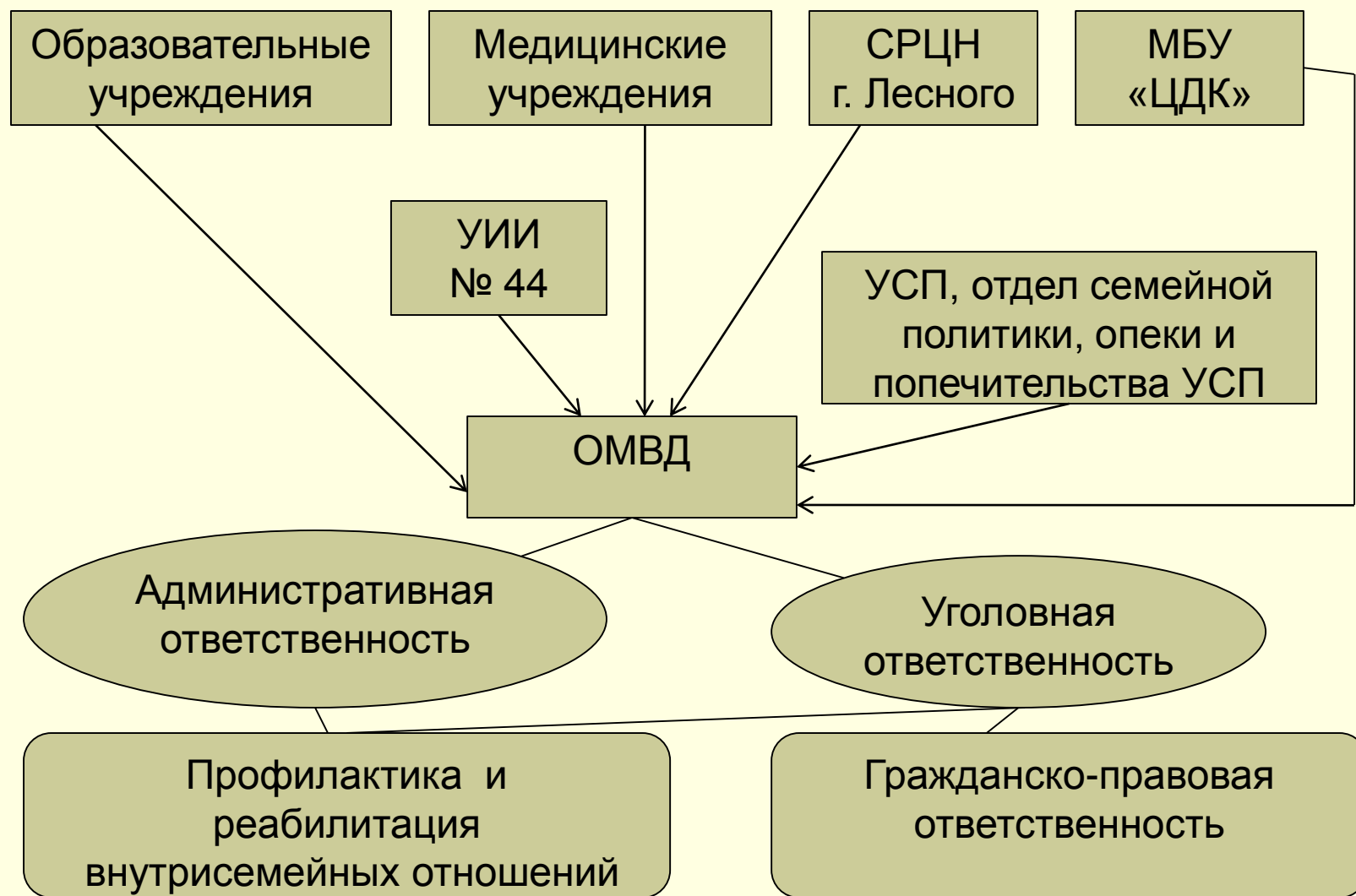


Межведомственное взаимодействие субъектов профилактики

Субъекты, осуществляющие деятельность в сфере профилактики:

- Органы образования
- Органы социальной защиты населения
- Органы здравоохранения
- Органы внутренних дел
- Органы службы занятости
- Органы по делам молодежи
- Территориальные комиссии по делам несовершеннолетних и защите их прав как *координаторы профилактической работы*
- *Общественные формирования и объединения*

Алгоритм работы субъектов профилактики на втором уровне профилактики при выявлении семейного неблагополучия



*Забота о ребенке –
педагогический обертон
взаимодействия
партнера по имени «школа»
с партнером по имени
«семья»*

Н.Е. Шуркова

*...давайте же постараемся избавить
наших детей от
страданий разрыва ребенка с родной семьей*

